

令和2年度身体障がい者パソコンサポーター養成講習会

視覚又は肢体に障がいのある方のためのパソコンサポーターとして活動してみませんか。

★日時:

I期 講義(2日) 9月19日(土):10時から16時50分
9月20日(日):10時から15時50分

実習(実習内容に応じて2日を選択)

9月24日(木)~27日(日):10時~16時

II期 講義(2日) 11月7日(土):10時から16時50分
11月8日(日):10時から15時50分

実習(実習内容に応じて2日を選択)

11月12日(木)~15日(日):10時~16時

★主催・場所: 岩手県立視聴覚障がい者情報センター

★受講料: 無料

★申込締切: I期 9月12日(土曜日)

II期 10月29日(木曜日)

★定員 I期、II期、各5名

★受講資格

- ・岩手県在住で年齢18歳以上(申込時)の方(学生可)
- ・サポーターとして、登録後、積極的かつ誠意を持って活動できる方
- ・パソコン操作が可能で、メールでの送受信(携帯電話も可)ができる方

★申込方法: 受講申込書一式を下記のいずれかの方法で提出

- (1) メール iwatesan@aiina.jp
件名に「パソコンサポーター養成講習会申込」と記載すること
- (2) FAX 019-606-1744
- (3) 岩手県立視聴覚障がい者情報センター 受付に提出

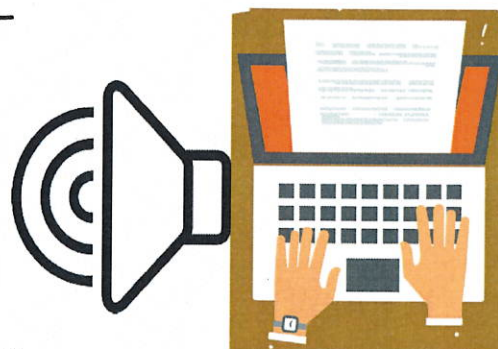
詳細は実施要項をご覧ください。

要項と受講申込書一式は、岩手県立視聴覚障がい者情報センターの下記のホームページから入手すること。

URL: <http://www.normanet.ne.jp/~pciwate/kurso/informilo.html>

★問い合わせ先: 岩手県立視聴覚障がい者情報センター

IT推進専門員 佐々木 昌広 [電話] 019-606-1743



別紙

令和2年度身体障がい者パソコンサポーター養成講習会日程表

1 開催日

	I期	II期
1日目	9月19日(土)	11月7日(土)
2日目	9月20日(日)	11月8日(日)
3日目	9月24日(木)または9月26日(土)	11月12日(木)または11月14日(土)
4日目	9月25日(金)または9月27日(日)	11月13日(金)または11月15日(日)

2 内容

1日目 障がい者支援概論 その1

時間	内容	講師
10:00	オリエンテーション	担当者
10:10~10:50	身体障がい者の福祉サービス	県保健福祉部障がい保健福祉課 主事 坂本 美空氏
11:00~12:30	視覚障がいの理解	視能訓練士 大弓 幸子氏
13:30~14:30	視覚障がいの状況	点字校正員 佐賀 善司
14:40~15:40	視覚障がいのガイド方法	情報支援員 田上 礼子
15:50~16:50	パソコンサポート概論	身体障がい者パソコンサポーター 玉川 幾麻氏

2日目 障がい者支援概論 その2

時間	内容	講師等
10:00~12:00	肢体不自由の理解とガイド方法	岩手県立療育センター 理学療法士 齋藤 貴大氏
13:00~14:00	サポート基礎1	IT推進専門員 佐々木 昌広
14:10~15:40	サポート基礎2	身体障がい者パソコンサポーター
15:40~15:50	次回の案内	IT推進専門員 佐々木 昌広

3日目 視覚障がい者支援実習

時間	内容	講師等
10:00~12:00	キーボード操作基礎	IT推進専門員 佐々木 昌広 及び 身体障がい者パソコンサポーター
13:00~14:55	インターネット操作基礎	
15:00~16:00	メール・デジタル録音図書再生基礎	

4日目 ロービジョン実習・肢体不自由者支援実習、サポーター登録について

時間	内容	講師
10:00~12:00	Windows10にあるロービジョン機能の基礎実習	IT推進専門員 佐々木 昌広
13:00~15:00	Windows10にある肢体不自由機能の基礎実習	
15:05~16:00	サポーター登録について	

令和2年度身体障がい者パソコンサポーター養成講習会実施要項

1 目的

視覚又は肢体に障がいのある方に、パソコンの活用を支援するサポーターを養成するに当たり、必要な知識と技術の習得等を図ることを目的とする。

2 主催

岩手県立視聴覚障がい者情報センター

3 受講資格

身体障がい者へのパソコンサポーターとして活動を希望し、次の条件に該当する方。

- (1) 岩手県在住で年齢18歳以上(申込時)の方(学生可)
- (2) サポーターとして、登録後、積極的かつ誠意を持って活動できる方
- (3) パソコン操作が可能で、メールでの送受信(携帯電話も可)ができる方

4 受講人数

I期、II期、各5人程度。

5 会場、日程及び講習内容

(1) 会場

岩手県立視聴覚障がい者情報センター

〒020-0045 盛岡市盛岡駅西通1-7-1 アイーナ4F

※ 講義、実習ごとの会場は、受講決定後に受講案内でお知らせします。

(2) 日程(4日間)

ア I期コース

(ア) 講義(2日)

9月19日(土) 10:00~16:50

9月20日(日) 10:00~15:50

(イ) 実習(以下の日程から、別紙の実習内容に応じて2日を選択)

9月24日(木)、25日(金) 10:00~16:00

9月26日(土)、27日(日) 10:00~16:00

イ II期コース

(ア) 講義(2日)

11月7日(土) 10:00~16:50

11月8日(日) 10:00~15:50

(イ) 実習(以下の日程から、別紙の実習内容に応じて2日を選択)

11月12日(木)、13日(金) 10:00~16:00

11月14日(土)、15日(日) 10:00~16:00

(3) 講習内容(別紙 日程表 参照)

- ア 障がい者支援概論
- イ 障がい者支援実習
- ウ ITサポート概論
- エ ITサポート実習

6 受講申込方法

(1) 申込方法

受講申込書一式を、次のいずれかにて提出すること。

ア メールの場合 iwatesan@aiina.jp

件名に「パソコンサポーター養成講習会申込」と記載すること。

イ FAXの場合

FAX 019-606-1744

ウ 来館の場合

岩手県立視聴覚障がい者情報センター 受付に提出。

受講申込書一式は、岩手県立視聴覚障がい者情報センターの下記のホームページから入手すること。

URL <http://www.normanet.ne.jp/~pciwate/kurso/informilo.html>

(2) 申込締切日

I期 9月12日(土曜日)

II期 10月29日(木曜日)

(3) 問合せ先

岩手県立視聴覚障がい者情報センター

IT推進専門員 佐々木 昌広

電話 019-606-1743

FAX 019-606-1744

メールアドレス iwatesan@aiina.jp

7 その他

(1) 受講料 無料

(2) 岩手県立視聴覚障がい者情報センターで用意した Windows10 対応ソフト搭載パソコンで実習します。

(3) 受講者のパソコン、機器、記憶媒体の持込みや、当センターのインターネット回線の接続はできません。

但し、障がいをお持ちの方で、受講用のパソコン、録音機器、拡大機器を使う方は申込時にお知らせください。